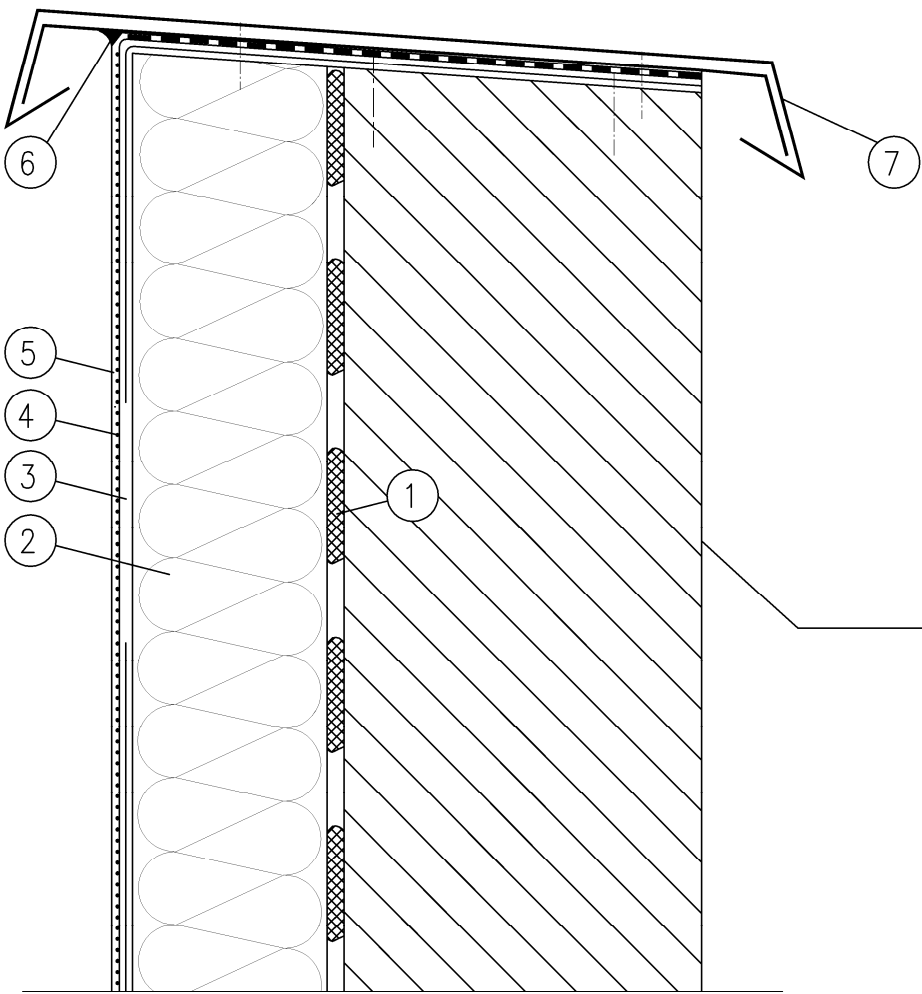


Docieplenie muru powyżej połaci dachowej.



**FILAR**

STUDIO PROJEKTU BUDOWLANEGO  
64-920 PILA, ul. GROTTGERA 7 lok. 1  
e-mail: studiofilar@interia.pl

TYTUŁ:	DOCIEPLENIE MURU POWYŻEJ POŁACI DACHOWEJ
INWESTOR:	GMINA MIEJSKA BOLESŁAWEK 59-700 BOLESŁAWEK, ul. RYNEK 41
ZADANIE:	Termomodernizacja budynków oświatowych na terenie Miasta Bolesławiec – modernizacja energetyczna budynku Przedszkola Publicznego nr 7 w Bolesławcu, ul. Górne Młyny 5
OBIEKT:	Przedszkole Publiczne nr 7 59-700 Bolesławiec, ul. Górne Młyny 5 ident. dz. 020101_1.0008.138

Projektował: mgr inż. Krzysztof RATAJCZAK upr. bud. 239/72/Pw			
		Szef Pracowni: inż. Marcin GÓRZNY	

STADIUM	SKALA	DATA	BRANŻA	NR RYSUNKU
P.T–W.	1:100	25.09.2024	Budowlana	B–12